

แผนการเรียน

สำหรับนักเรียนที่เข้าปีการศึกษา 2567



งานหลักสูตรสถานศึกษา กลุ่มบริหารงานวิชาการ



การขับเคลื่อน หลักสูตรสถานศึกษา

ภายใต้การบริหารของ นายนิรันดร หมั่นสุข

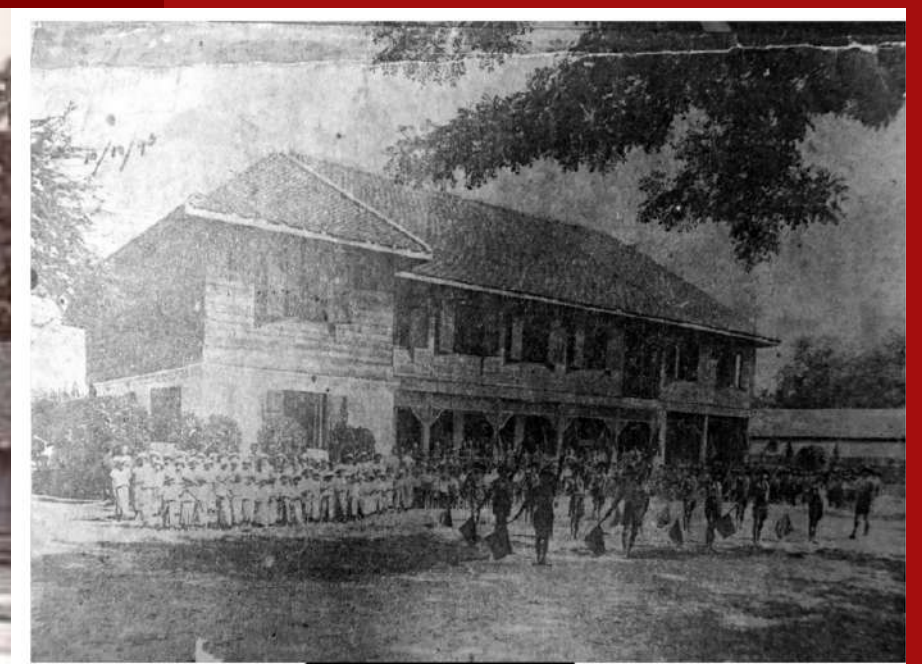
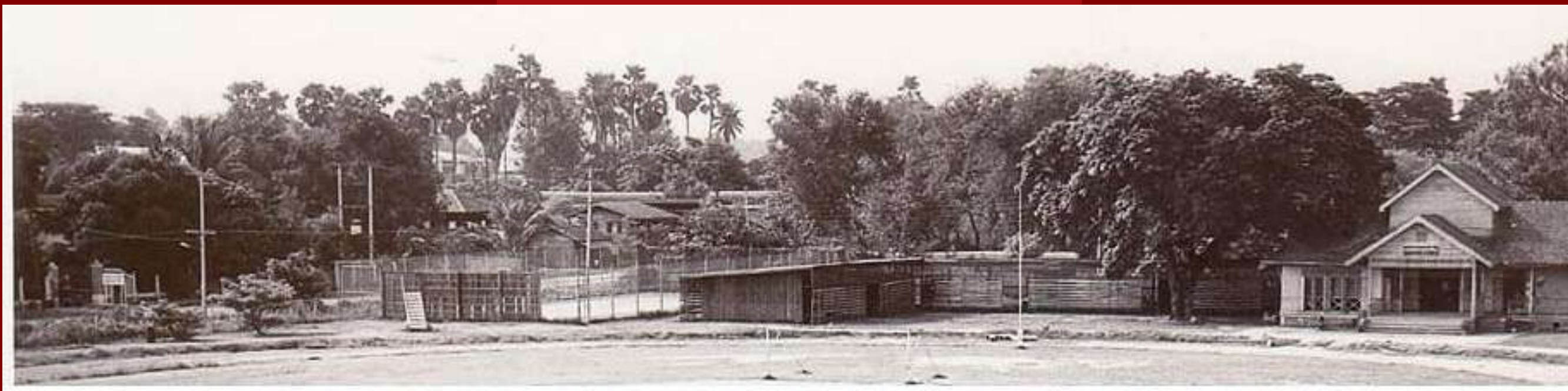




จากอดีต



2441





สู่ปีจบชั้น



2566





เป้าหมายหลักสูตร



นำหน้าวิชาการ ควบคู่คุณธรรม





ปีแห่งการก้าวสู่ความสำเร็จ ด้วยหลักสูตรที่ทันสมัย

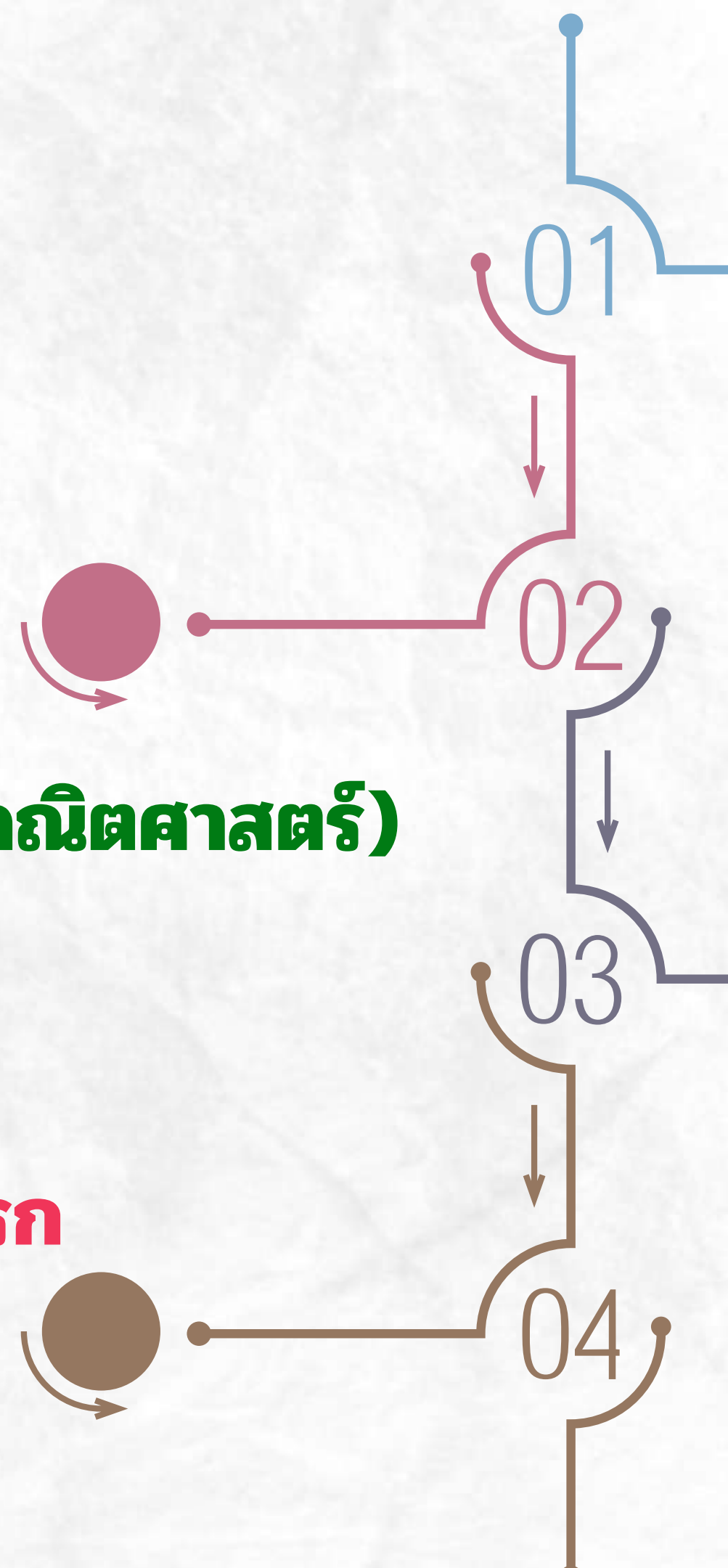


2565 ริเริ่ม และสร้างสรรค์
หลักสูตรตามความถนัดของนักเรียน

2566 เปิดห้องเรียนตามความถนัดและยกระดับ
ห้องเรียนทั่วไปสู่ความเป็นเลิศ

2567 เปิดห้องเรียนพิเศษ EP ม.ปลาย (วิทยาศาสตร์-คณิตศาสตร์)
ขออนุมัติเปิดห้องเรียนพิเศษ คอมพิวเตอร์ ม.ต้น

2568 เปิดรับห้องเรียนพิเศษ คอมพิวเตอร์ -ม.ต้น รุ่นแรก



ม.ต้น

ข้อมูลนักเรียนที่สอบได้

ม.1

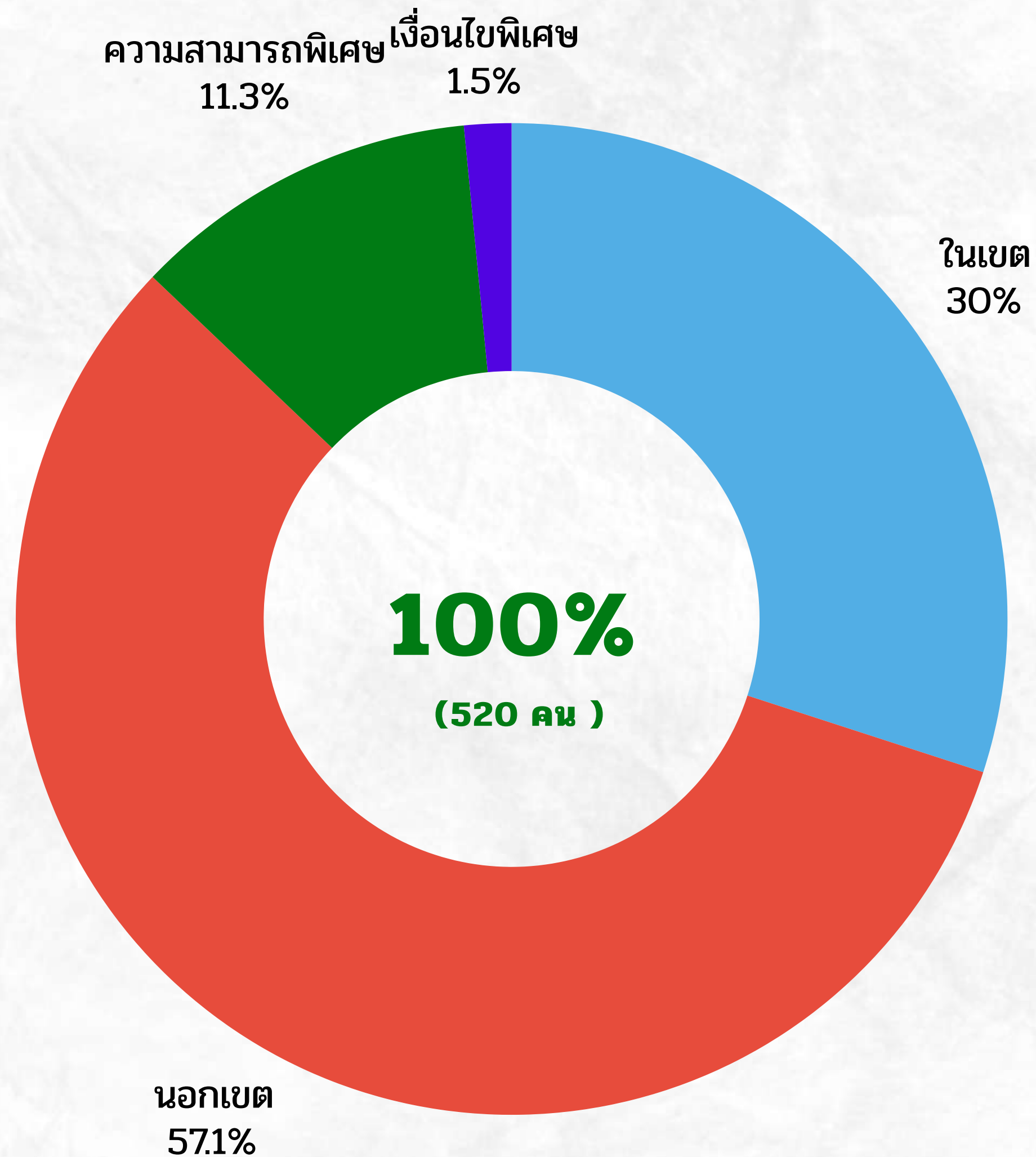
รอบห้องเรียนทั่วไป

นอกเขต
297 คน

ในเขต
156 คน

ความสามารถพิเศษ
59 คน

เงื่อนไขพิเศษ
8 คน



การจัดห้อง & เลือกแผนฯ

ม.1 เลือกในระบบออนไลน์

คนที่ 1

Sci Tech(20)

Precadet(20)

วิทย์ พลังสืบ (40)

เป็นเลิศ (40)

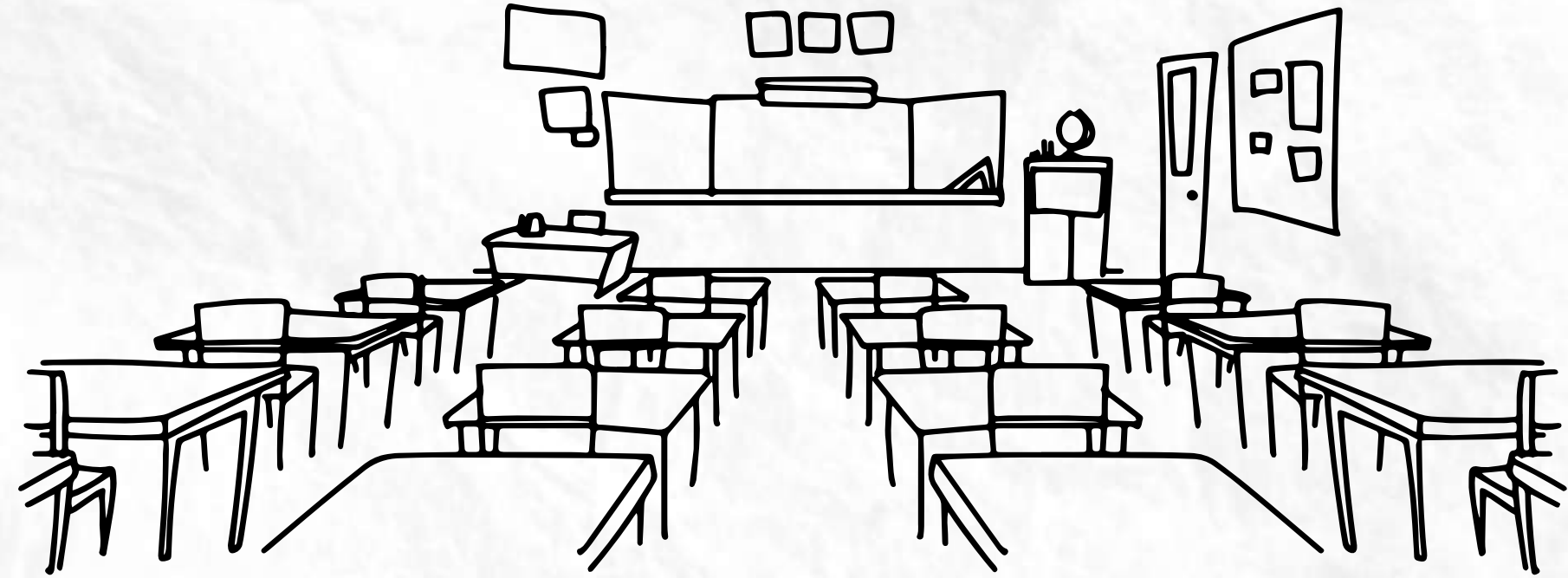
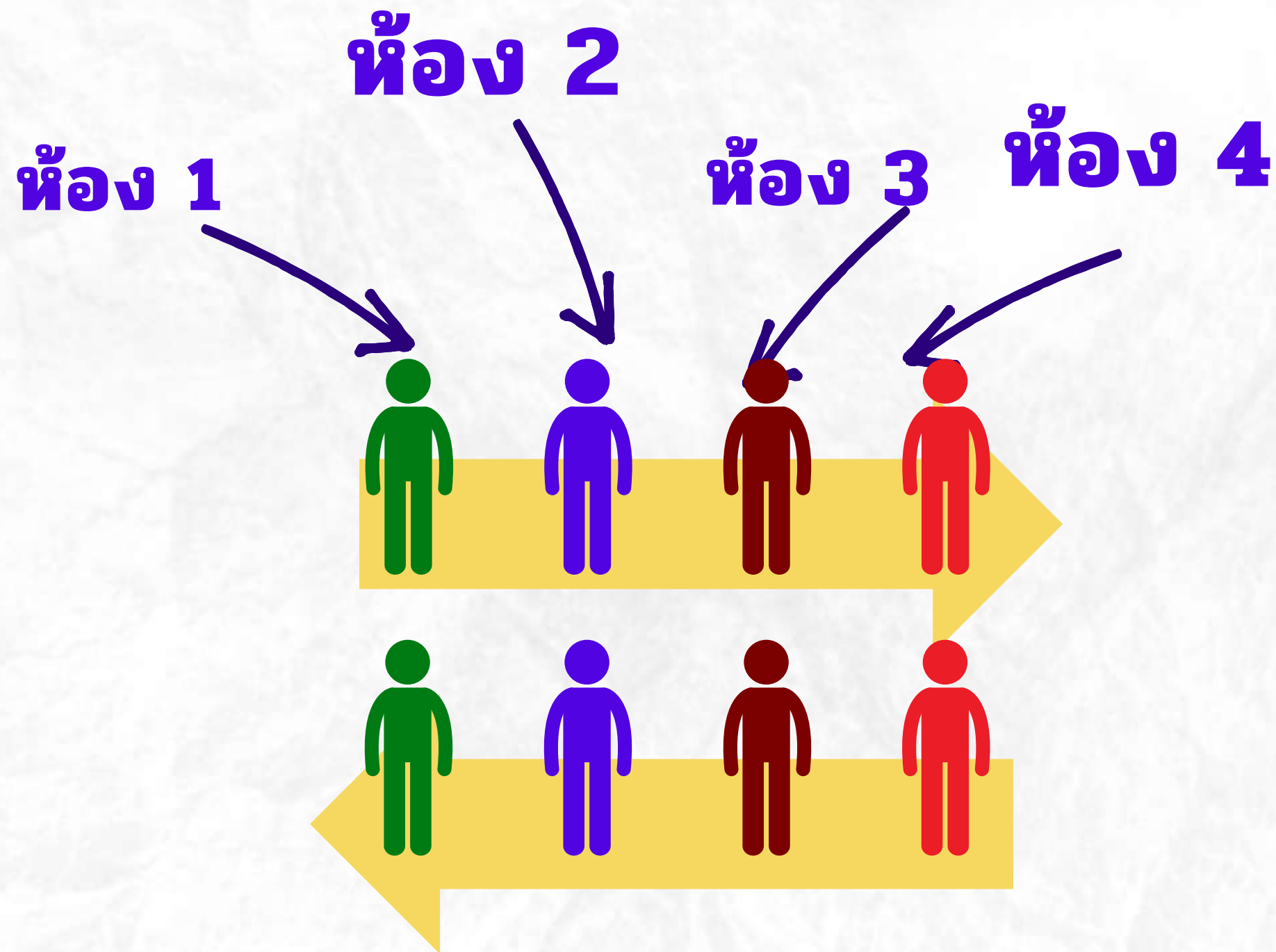


คนที่ 520



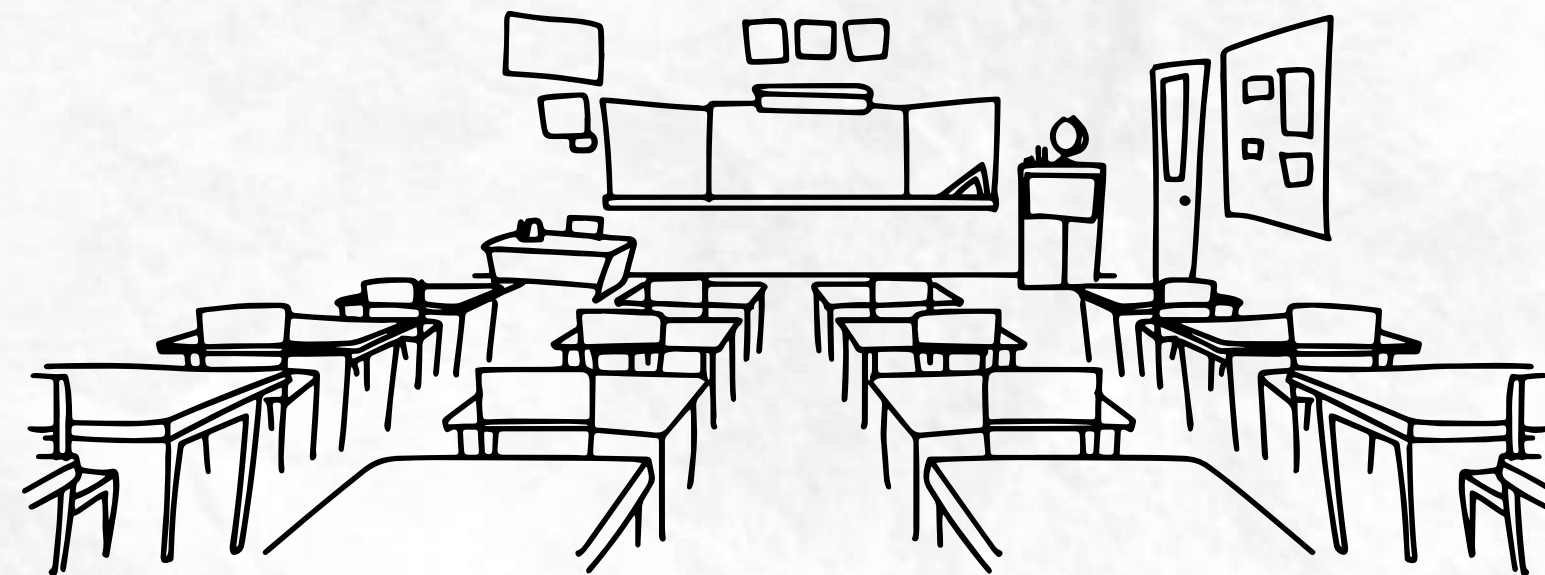
การคลื่อนักเรียนในห้อง

ม.1



การจัดห้องเรียน

ม.1



ห้องสู่ความเป็นเลิศทางวิชาการ

1*

5

2*

6

3*

7

4*

8

9

10

ห้องละ (40)

11* **Sci Tech(20)/+20***

12* **Precadet(20)/+20***

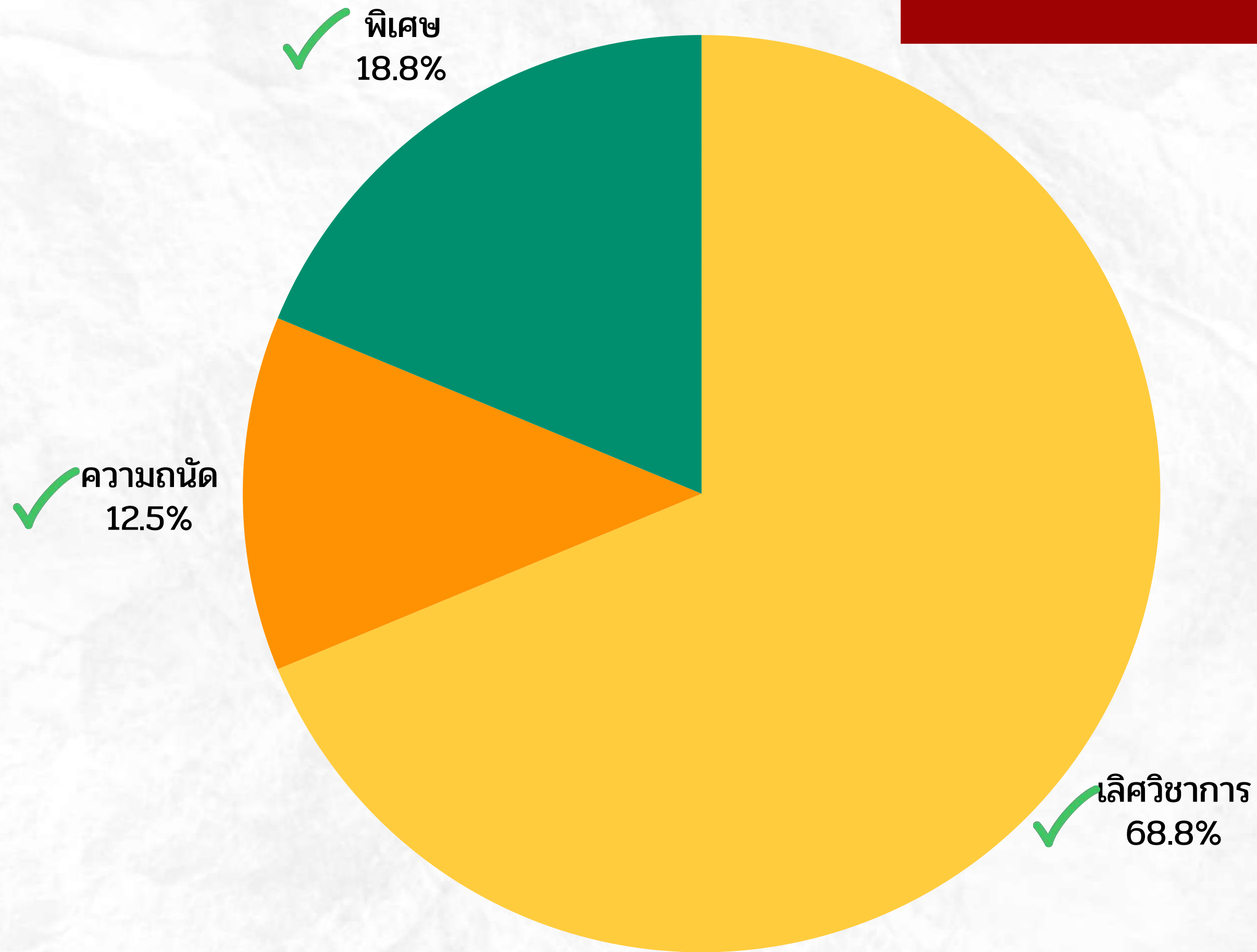
13 **วิทยาศาสตร์พลังสิบ (40)**

14 **GM (36)**

15 **SMTE (30)**

16 **EP (30)**

%ของแผนการเรียน

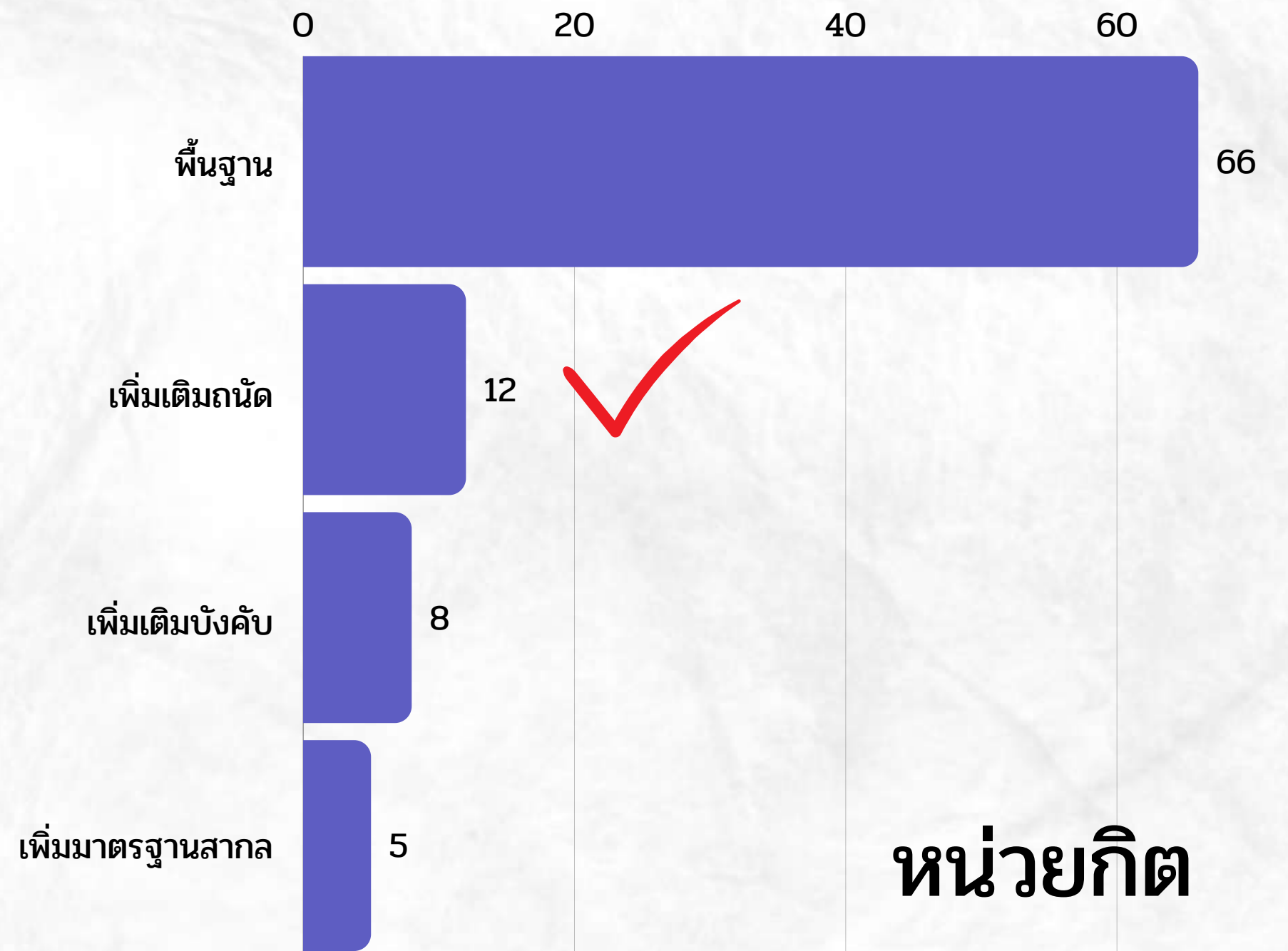
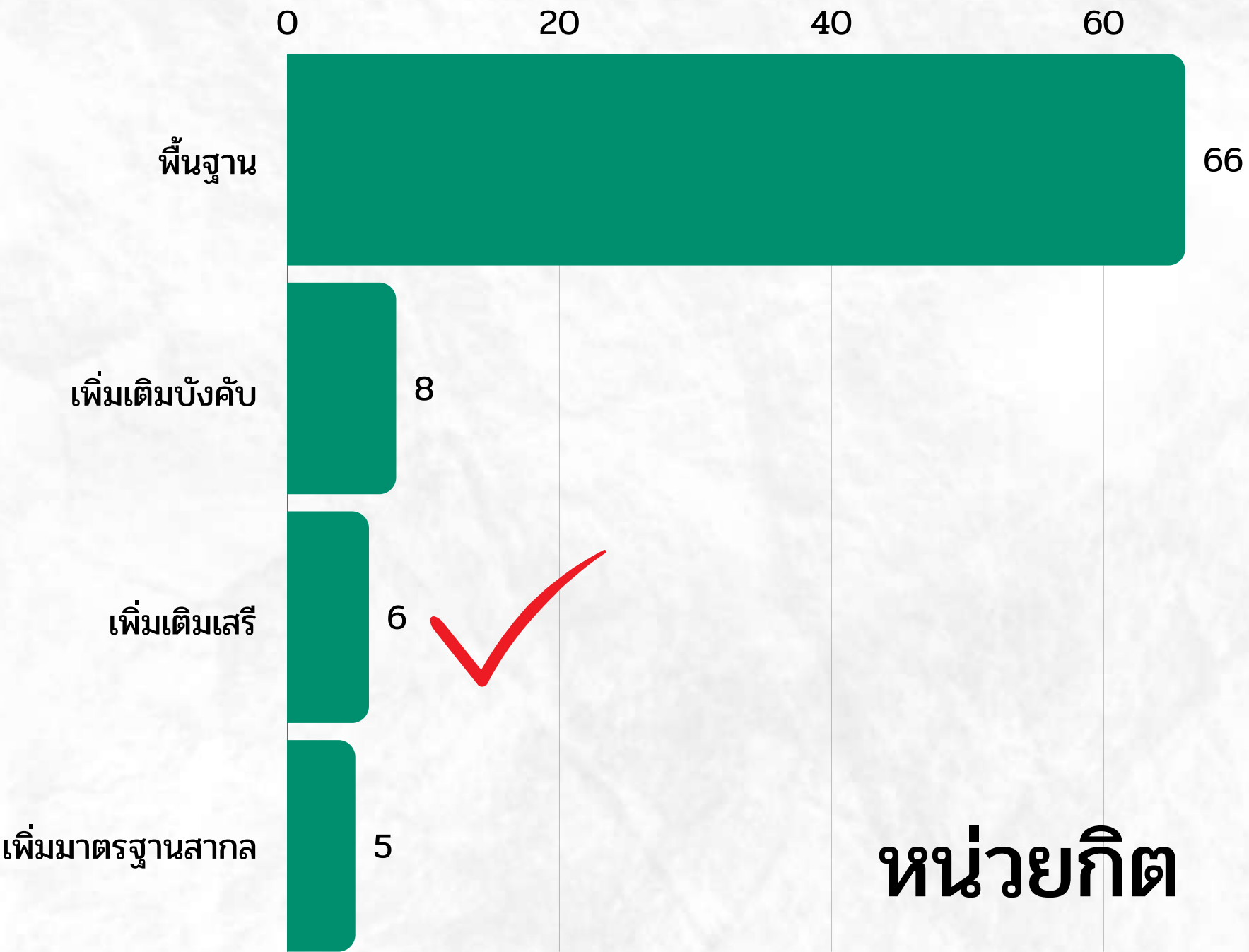


100%
(16 ห้อง)

หน่วยกิต

ห้องความเป็นเลิศวิชาการ

ห้องแผนการเรียนตามความถนัด



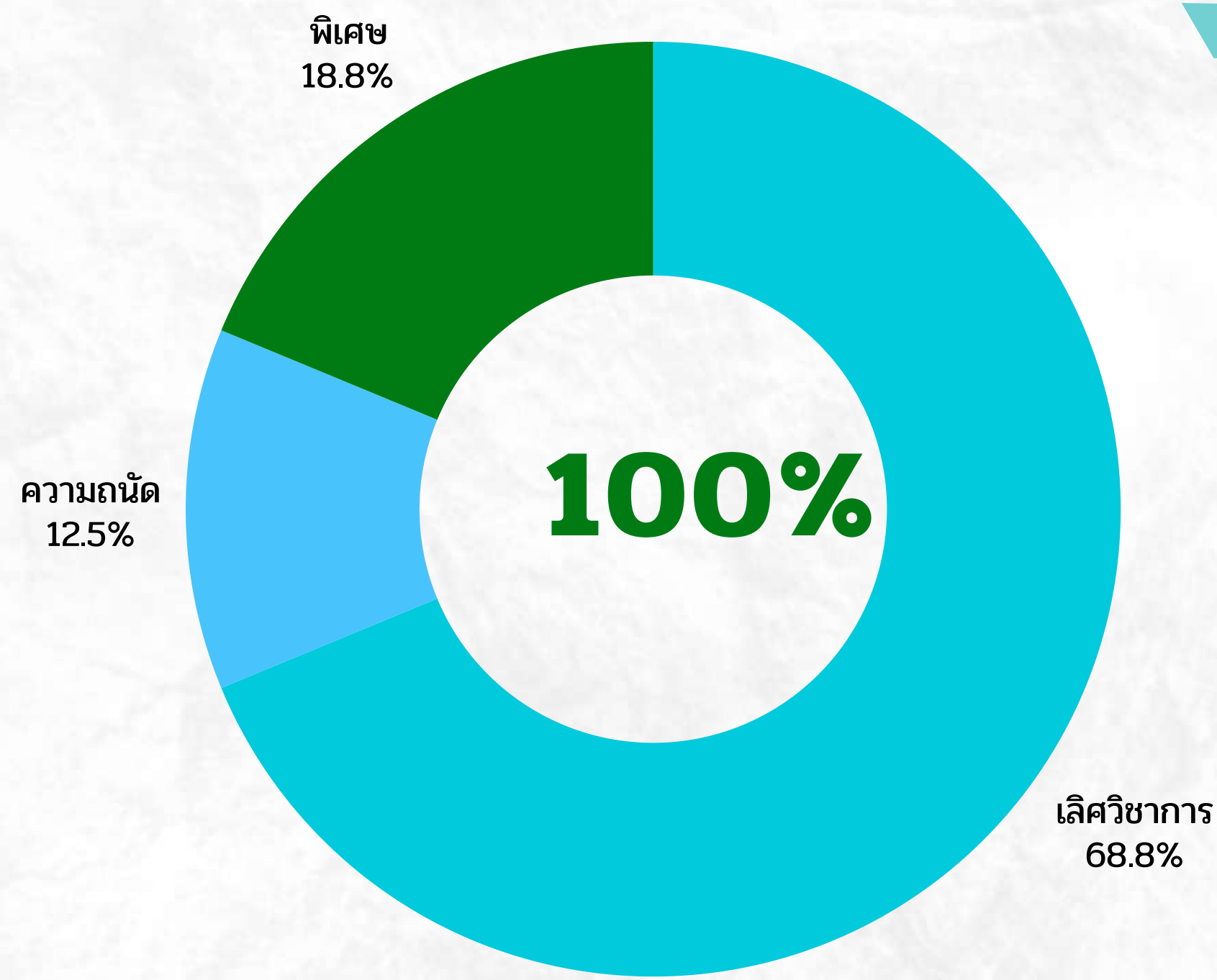
หน่วยกิต

หน่วยกิต

เป้าหมายการพัฒนาศัภยภาพผู้เรียน

ม.ต้น = หาตัวตนที่ชอบ

ม.ปลาย = สร้างความฝันที่ใช้



แผนการเรียน

ห้องเรียนปกติ

ความเป็นเลิศทางวิชาการ

วิทยาศาสตร์พลังสิบ

PreCadet

Science Technology

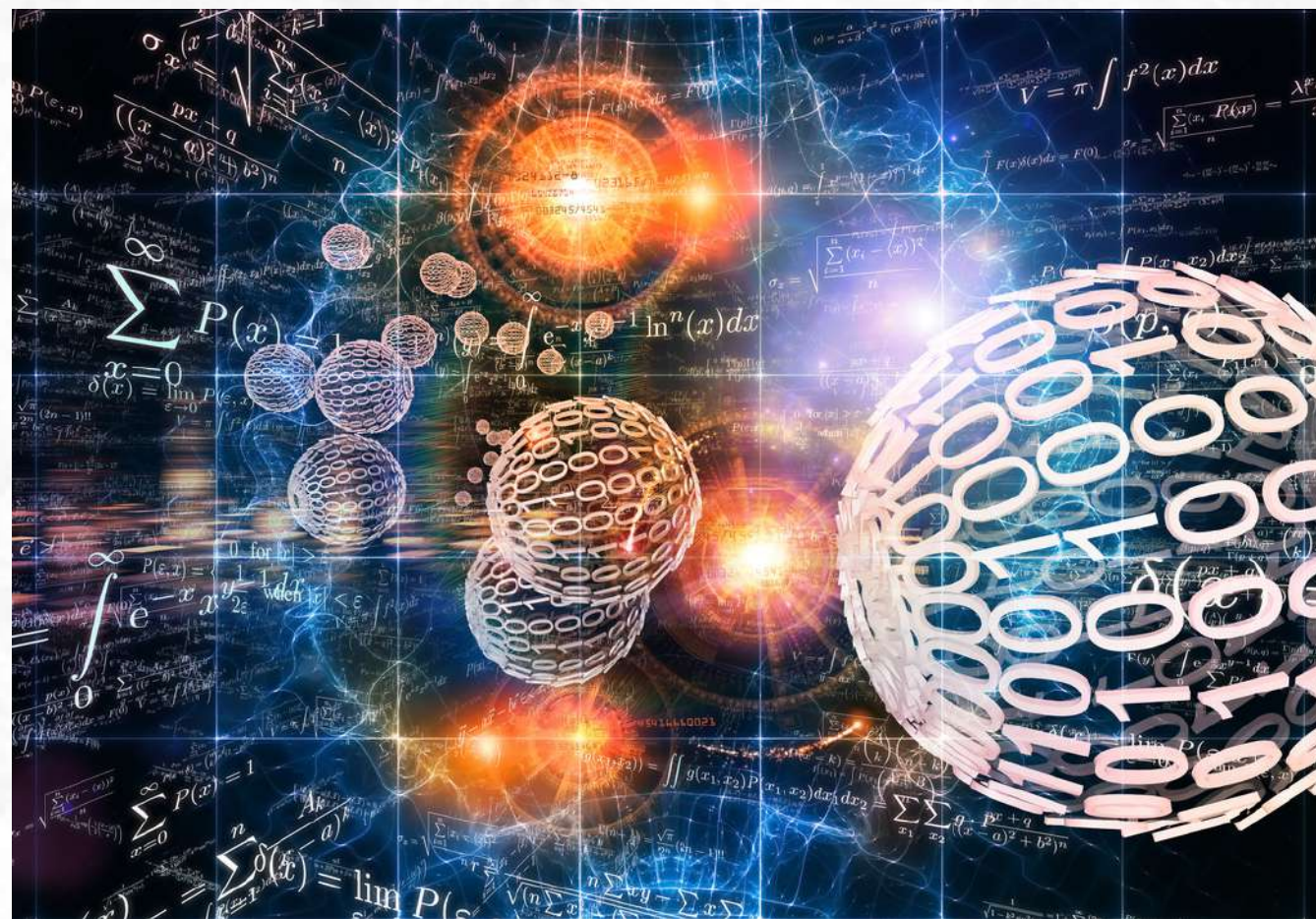
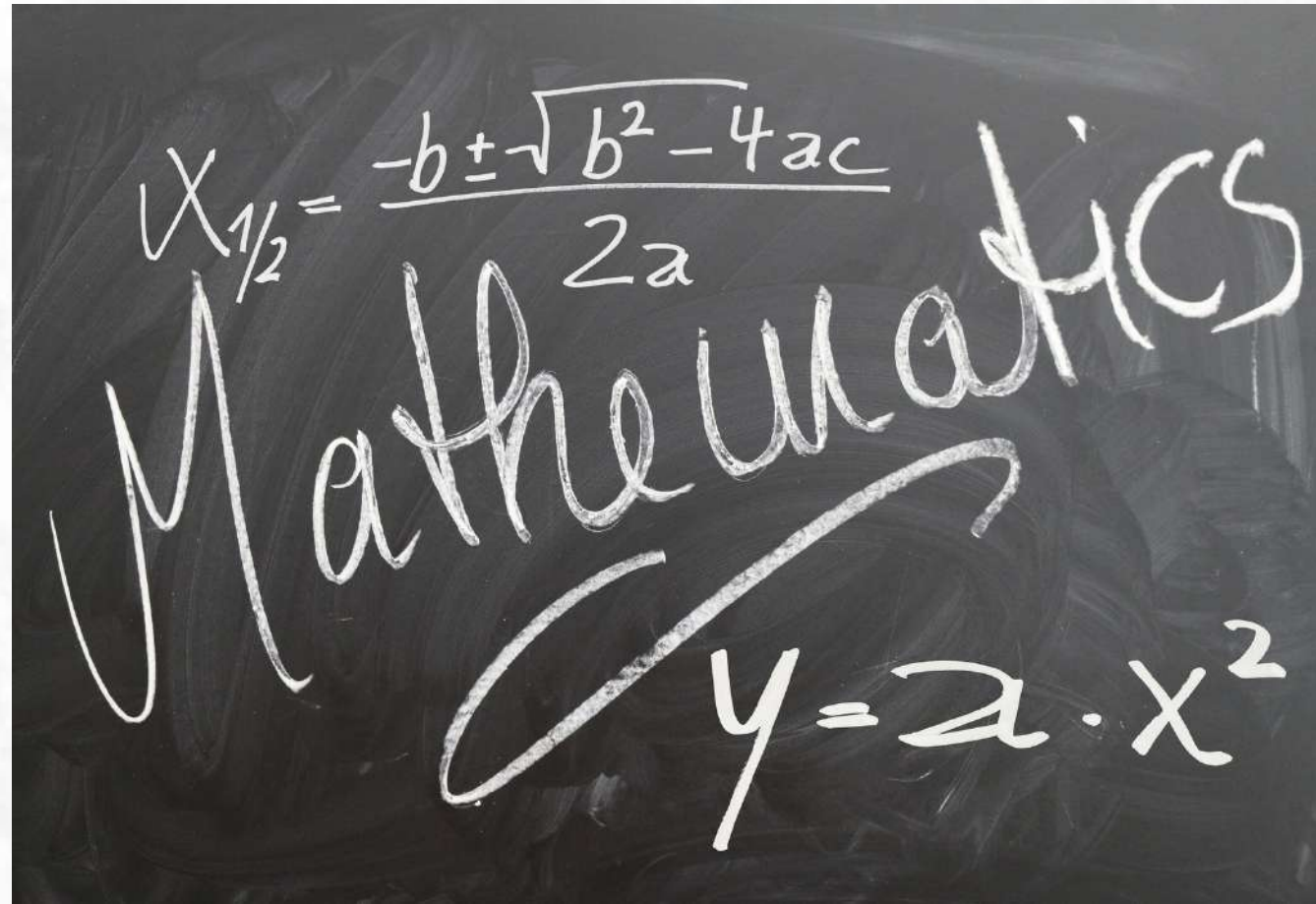
ห้องเรียนพิเศษ


SMTE

Gifted math

English-Program

แผนการเรียนสู่ความเป็นเลิศทางวิชาการ



The image features a dark blue background with a network of glowing blue lines and dots, resembling a digital or scientific network. A central white banner with an orange border contains the text "Science Technology" in a bold, red, monospace-style font. The banner is slightly curved at the ends.

Science Technology

วิชาเพิ่มเติม **SCIENCE TECHNOLOGY**

ภาคเรียนที่ 1

ม.1 การเขียนแบบเบื้องต้น 1
เครื่องมือพื้นฐานการปฏิบัติงาน

ม.2 โปรแกรมเบื้องต้น
พลังงาน

ม.3 วิทยาศาสตร์บูรณาการ

ภาคเรียนที่ 2

การเขียนแบบเบื้องต้น 2
กลศาสตร์

บอร์ดสมองกลฝังตัว
ไฟฟ้า

ปฏิบัติงานทางเทคโนโลยี

กิจกรรมเสริมหลักสูตร **SCIENCE TEACNOLOGY**

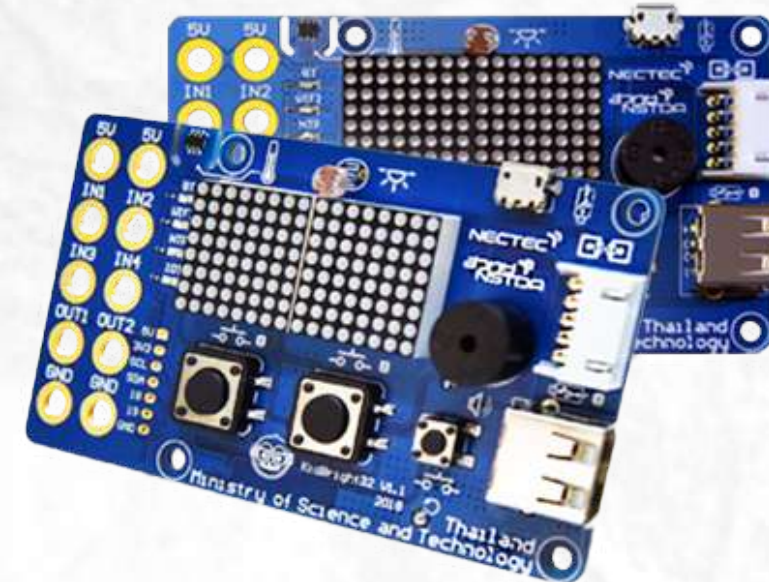
ม.1 (ตามความสมัครใจ)

inspiration

Data Visualization ด้วย Looker Studio

ระบบสมองกลฝังตัว KidBright Coding

Fieldwork

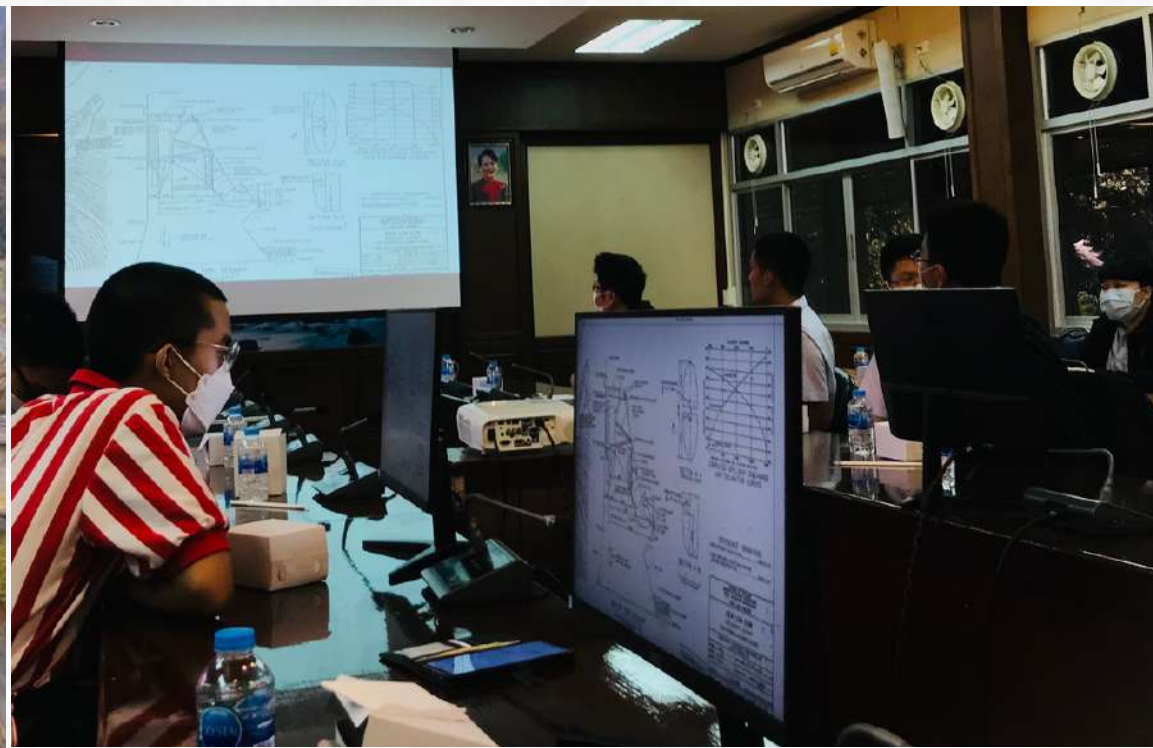


กิจกรรมเสริมหลักสูตร SCIENCE TECHNOLOGY

ม.2 (ตามความสมัครใจ)



เครื่องมือวัดพลังงาน ระบบสมองกลฝังตัว arduino Fieldwork



ม.3 (ตามความสมัครใจ)

สร้างเครื่องมือวัดสิ่งที่สนใจ

ระบบสมองกลฝังตัว (Embedded system)

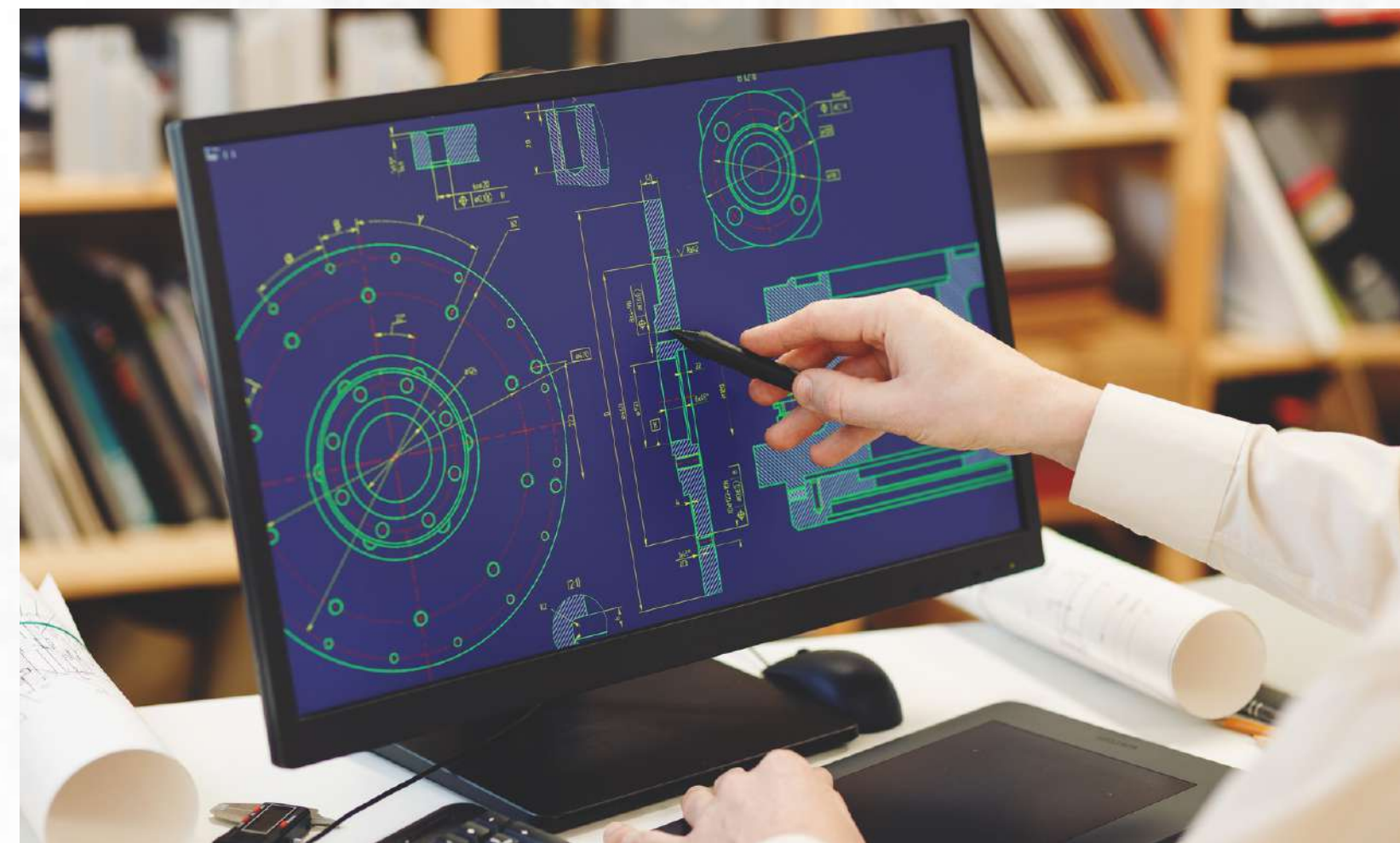
Fieldwork

Present

พลังงานงาน



DATA SCIENCE + DATA ANALYTICS = DATA VISUALIZATION





Precadet

วิชาเพิ่มเติม **PRECADET**

ภาคเรียนที่ 1

ชีววิทยา1

สมรรถภาพร่างกาย+ว่ายน้ำ

ม.1

ม.2

เคมี1

สมรรถภาพร่างกาย+ว่ายน้ำ

ฟิสิกส์1

สมรรถภาพร่างกาย+ว่ายน้ำ

ม.3

ภาคเรียนที่ 2

ชีววิทยา2

สมรรถภาพร่างกาย+ว่ายน้ำ

เคมี2

สมรรถภาพร่างกาย+ว่ายน้ำ

ฟิสิกส์2

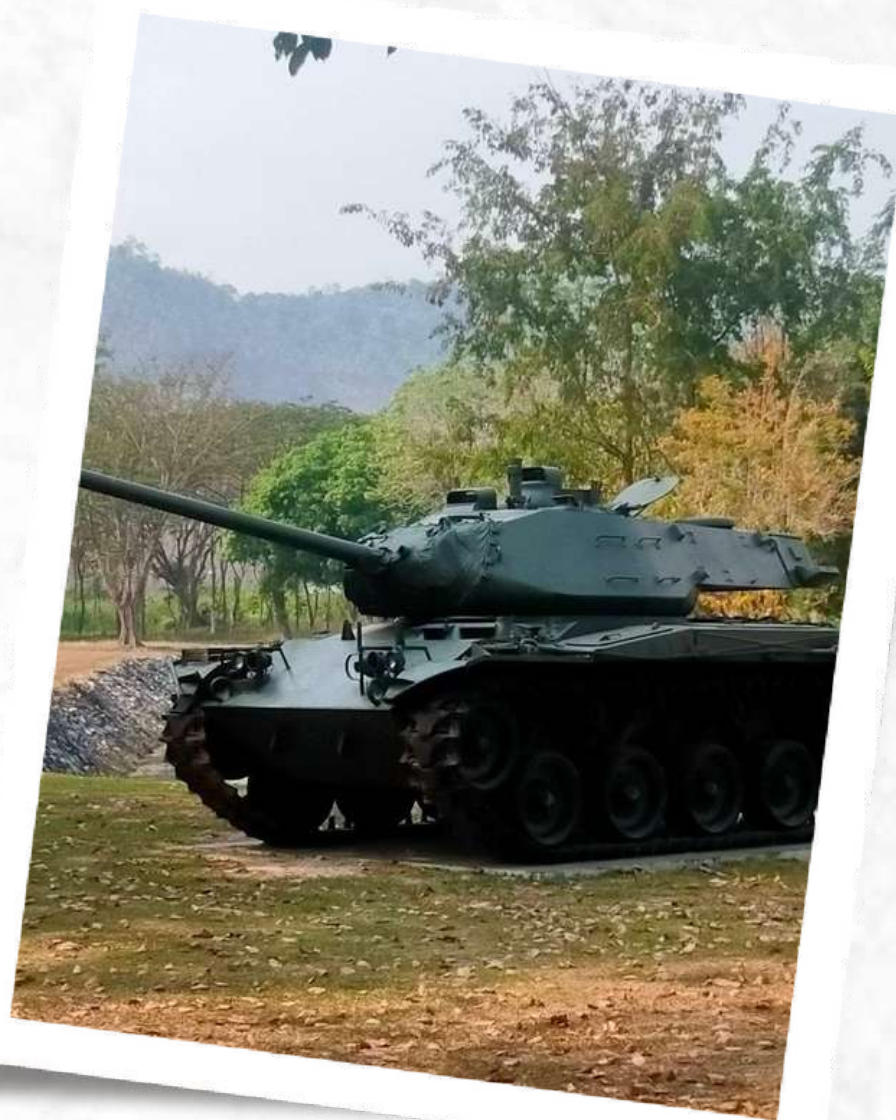
สมรรถภาพร่างกาย+ว่ายน้ำ

กิจกรรมเสริมหลักสูตร PRECADET

(ตามความสมัครใจ)

Inspire

Practice training



ห้องเรียน PRECADET



ห้องเรียน PRECADET



วิทยาศาสตร์พลังสิบ

CODING



เป้าหมายการพัฒนาผู้เรียน

วิชาวิทยาศาสตร์พลังสิบ

1

“
ของเล่นของใช้
พลังงานเพื่อ สิ่งแวดล้อม
”

“
Smart City and Data
”

ชุมชนสร้างสรรค์

3

2

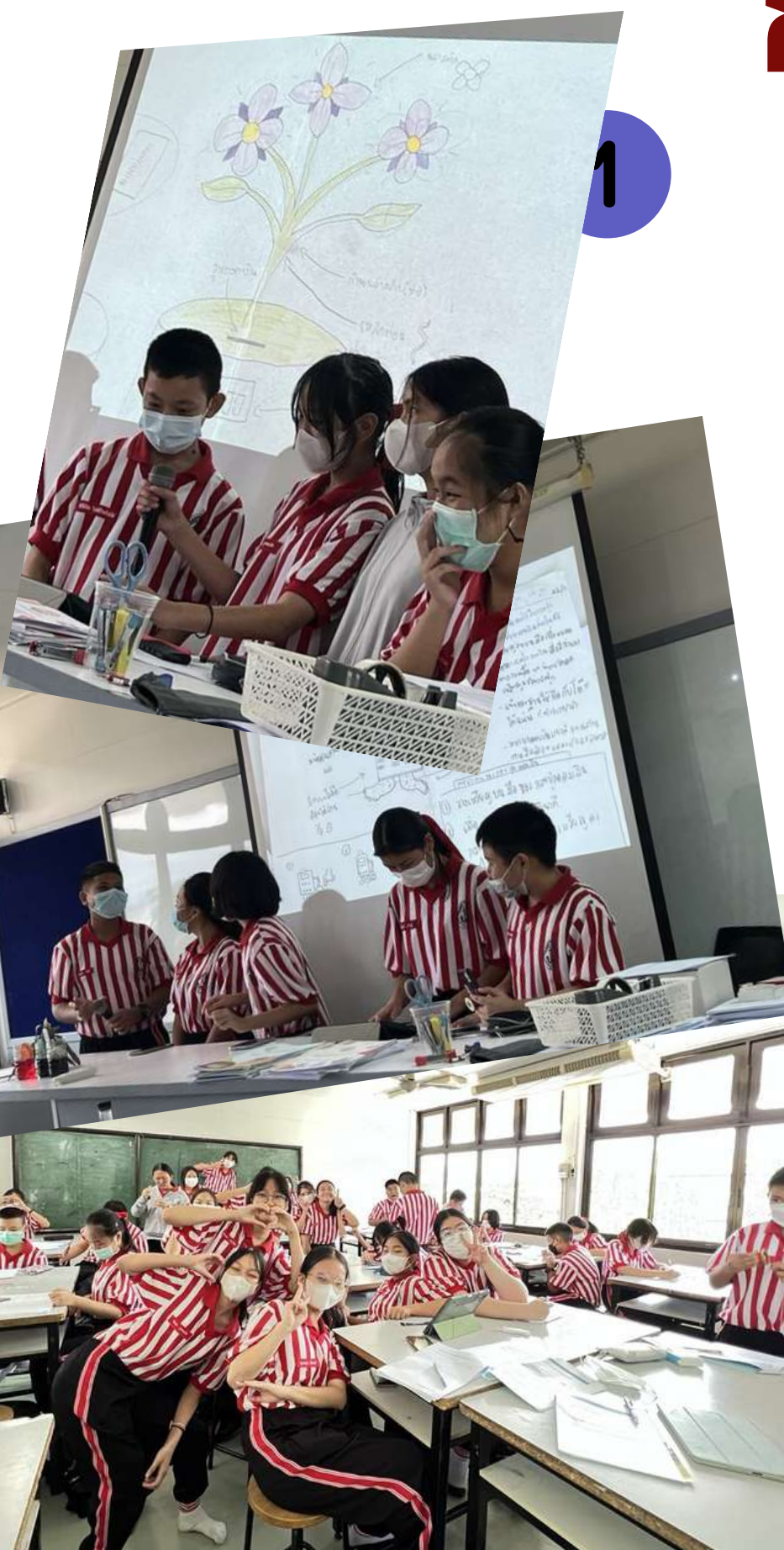
“
วิทยาศาสตร์กับความงาม
”

ROBOTICS
”

การจัดการเรียนรู้

วิชาของเล่นของใช้ ม.1 ภาคเรียนที่ 1

ม.1



การจัดการเรียนรู้

ม.1

2

วิชาพลังงานเพื่อการเกษตร



กิจกรรมเสริมหลักสูตร ม.1

1

ศึกษาดูงานแหล่งเรียนรู้ของเล่นพื้นบ้าน (พิพิธภัณฑ์เล่นได้) จังหวัดเชียงราย และ
ปฏิบัติการเรียนรู้การใช้งานบอร์ดสมองกลฝังตัว Kidbright สำหรับผู้เริ่มต้น มหาวิทยาลัยพะเยา จังหวัดพะเยา



กิจกรรมเสริมหลักสูตร

ม.1

2

งานสัปดาห์วิทยาศาสตร์แห่งชาติ ภาคเหนือตอนบน มหาวิทยาลัยเชียงใหม่ และสถาบันวิจัยดาราศาสตร์แห่งชาติ (องค์การมหาชน) จังหวัดเชียงใหม่



กิจกรรมเสริมหลักสูตร

ม.1

3

พลังงานทดแทน บริษัทพลังงานบริสุทธิ์ จำกัด มหาชน
ตำบลบ้านเอื้อม อำเภอเมือง จังหวัดลำปาง



กิจกรรมเสริมหลักสูตร

ผ.2

วิทยาศาสตร์กับความงาม

Robotics

สถานวิจัยเครื่องสำอางและผลิตภัณฑ์ธรรมชาติ

1

คณะเภสัชศาสตร์ มหาวิทยาลัยนเรศวร **กิจกรรม Robotic**

2

ปฏิบัติการระบบสมองกลฝังตัวกับการสร้างระบบ
Internet of Things (IoT)

ผ.3

Smart City and Data Science

ชุมชนสร้างสรรค์

1

Smart city หอการค้าลำปาง

ห้องเรียนวิทยาศาสตร์พลังสิบ ม.ต้น

