



แนวปฏิบัติการสอบคัดเลือกนักเรียนเข้าเรียน ชั้นมัธยมศึกษาปีที่ ๑ ปีการศึกษา ๒๕๖๘ ประเภท ห้องเรียนพิเศษ

การแต่งกาย

-สวมชุดนักเรียนโรงเรียนเดิม

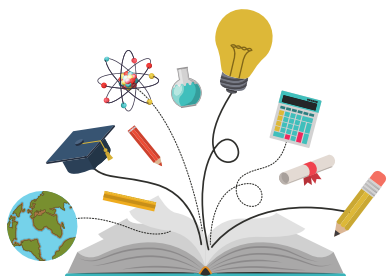


ข้อควรปฏิบัติ

- นักเรียนต้องนำ **บัตรประจำตัวประชาชน** หรือ**บัตรประจำตัวนักเรียน** มาในวันสอบ เพื่อแสดงต่อกรรมการคุมสอบก่อนเข้าห้องสอบ
- ไม่อนุญาตให้นักเรียนเข้าสอบหลังจากเริ่มสอบแล้ว ๑๕ นาที
- ห้ามเปิดแบบทดสอบ หรือทำข้อสอบก่อนได้รับอนุญาตโดยเด็ดขาด ก่อนลงมือทำข้อสอบ ผู้เข้าสอบต้องอ่านคำชี้แจงในแบบทดสอบ และในกระดาษคำตอบอย่างละเอียดรอบคอบ
- ให้นักเรียนเขียน ชื่อ - นามสกุล เลขที่ วิชาเลขประจำตัวและลายมือชื่อผู้เข้าสอบในกระดาษคำตอบ ด้วยปากกา และฝนรหัสเลขประจำตัว ด้วยดินสอ ๒ B เท่านั้น
- ห้ามนำกระดาษใด ๆ เข้าห้องสอบ และห้ามนำข้อสอบ กระดาษคำตอบ ออกจากห้องสอบ สำหรับการทบทวนในข้อสอบ
- เมื่อต้องการสิ่งใดให้ยกมือขึ้น เพื่อให้กรรมการคุมสอบทราบ
- เมื่อทำข้อสอบเสร็จให้ยกมือแจ้งกรรมการคุมสอบมาเก็บกระดาษคำตอบ
- โปรดรักษาความสงบเมื่ออยู่ในห้องสอบ และทุกครั้งที่ออกจากห้องสอบ
- หากมีการทุจริตไม่ว่ากรณีใด ๆ หรือมีพฤติกรรมส่อไปในทางทุจริตอันเป็นที่ประจักษ์ กรรมการคุมสอบจะบันทึกไว้ที่กระดาษคำตอบ และจะไม่พิจารณาตรวจข้อสอบในรายวิชานั้น หรือโดยวิธีที่นักเรียนอาจจะไม่รับทราบ และจะไม่พิจารณาให้คะแนนทุกวิชา
- อนุญาตให้นำอุปกรณ์การเขียนต่อไปนี้เท่านั้นเข้าห้องสอบ คือ ปากกา ดินสอดำ ๒ B กบเหลาดินสอ และ ยางลบ
- ห้ามนำอุปกรณ์คำนวณเลขและเครื่องมือสื่อสารทุกชนิดที่สามารถคำนวณเลขได้เข้าห้องสอบ รวมทั้งไม่อนุญาตให้สวมใส่ นาฬิกาข้อมือทุกชนิด เข้าห้องสอบ

ข้อปฏิบัติ การเข้า-ออก สนามสอบ

- ไม่อนุญาต** ให้ผู้ปกครอง นำรถเข้ามาในบริเวณ สนามสอบ
- นักเรียน เข้า - ออก ประตูเจ้าพ่อครัว
- นักเรียนเข้าแถวลานหน้าอาคารมาติดต่อรับ เวลา ๐๘.๐๐ น.
- โรงอาหารโรงเรียน จำหน่ายอาหารกลางวันและน้ำดื่ม
- ไม่อนุญาต** ให้นักเรียนออกจากสนามสอบ จนกว่าจะหมดเวลาสอบ



“เรียนดี มีความสุข”

ไม่อนุญาตให้นำเข้าห้องสอบ

 เครื่องคำนวณ, เครื่องมือสื่อสารและนาฬิกาข้อมือทุกชนิด



อุปกรณ์ที่อนุญาตเข้าห้องสอบได้

- บัตรประจำตัวประชาชนหรือบัตรประจำตัวนักเรียน
- ปากกา
- ดินสอดำ ๒ B
- ยางลบ
- กบเหลาดินสอ
- นาฬิกาข้อมือแบบอนาล็อกเท่านั้น





ตารางสอบคัดเลือกนักเรียนเข้าเรียน
ชั้นมัธยมศึกษาปีที่ ๑ ปีการศึกษา ๒๕๖๘
ประเภท ห้องเรียนพิเศษ
(วิทยาศาสตร์ คณิตศาสตร์ เทคโนโลยีและสิ่งแวดล้อม)
วันเสาร์ที่ ๑๕ มีนาคม ๒๕๖๘

ตารางสอบ

๐๘.๐๐ - ๐๙.๐๐ น.	เข้าแถวลานหน้าอาคารมานิตรัง
๐๙.๐๐-๑๑.๐๐ น.	คณิตศาสตร์
๑๑.๑๐-๑๒.๐๐ น.	ภาษาอังกฤษ
๑๒.๐๐-๑๓.๐๐ น.	พักกลางวัน
๑๓.๐๐-๑๕.๐๐ น.	วิทยาศาสตร์และเทคโนโลยี





ตารางสอบคัดเลือกนักเรียนเข้าเรียน
ชั้นมัธยมศึกษาปีที่ ๑ ปีการศึกษา ๒๕๖๘
ประเภท ห้องเรียนพิเศษ
(คณิตศาสตร์)
วันเสาร์ที่ ๑๕ มีนาคม ๒๕๖๘

ตารางสอบ

๐๘.๐๐ - ๐๙.๐๐ น.

เข้าแถวลานหน้าอาคารมานิตธำรง

๐๙.๐๐-๑๑.๐๐ น.

คณิตศาสตร์

๑๑.๑๐-๑๒.๑๐ น.

ภาษาอังกฤษ





ตารางสอบคัดเลือกนักเรียนเข้าเรียน
ชั้นมัธยมศึกษาปีที่ ๑ ปีการศึกษา ๒๕๖๘
ประเภท ห้องเรียนพิเศษ
(ภาษาอังกฤษ English Program : EP)
วันเสาร์ที่ ๑๕ มีนาคม ๒๕๖๘

ตารางสอบ

๐๘.๐๐ - ๐๙.๐๐ น.

เข้าแถวลานหน้าอาคารมานิตรัง

๐๙.๐๐-๐๙.๕๐ น.

คณิตศาสตร์

๑๐.๐๐-๑๐.๕๐ น.

วิทยาศาสตร์และเทคโนโลยี

๑๑.๐๐-๑๒.๐๐ น.

ภาษาอังกฤษ

๑๒.๐๐-๑๓.๐๐ น.

พักกลางวัน

๑๓.๓๐ น. เป็นต้นไป

สอบสัมภาษณ์ (Group activity)
ณ อาคารสมานฉันท์รังสฤษฎ์ ชั้น 3





ตารางสอบคัดเลือกนักเรียนเข้าเรียน
ชั้นมัธยมศึกษาปีที่ ๑ ปีการศึกษา ๒๕๖๘
ประเภท ห้องเรียนพิเศษ
(คอมพิวเตอร์)
วันเสาร์ที่ ๑๕ มีนาคม ๒๕๖๘

ตารางสอบ

๐๘.๐๐ - ๐๙.๐๐ น.	เข้าแถวลานหน้าอาคารมานิตธำรง
๐๙.๐๐-๑๐.๓๐ น.	คณิตศาสตร์
๑๐.๔๐-๑๑.๓๐ น.	ภาษาอังกฤษ
๑๑.๓๐-๑๓.๐๐ น.	พักกลางวัน
๑๓.๐๐-๑๕.๐๐ น.	วิทยาศาสตร์และความถนัด ทางคอมพิวเตอร์

